



★★★

Hotel Ilbertz

Bankettmappe

**Mindenerstr. 6
50679 Köln - Deutz
Telefon: +49 (0)221 829592-0
Telefax: +49 (0)221 829592-155
EMail: ilbertz@hotel-ilbertz.de
Web: www.hotel-ilbertz.de**

Bankettmappe

Hotel Ilbertz*** Köln



Tagungspauschale

Tagungspauschale EUR 45,00 pro Person und Tag beinhaltet folgende Leistungen

Bereitstellung eines geeigneten Tagungsraumes
Kaffeepause am Vormittag mit Kaffee, Tee, Gebäck und Obst
1 Mittagessen, 3 Gang-Menü, nach Wahl des Küchenchefs
Kaffeepause am Nachmittag mit Kaffee, Tee, Plunder und Obst
Basistechnik: Overhead Projektor, Flipchart und Leinwand
Mineralwasser kostenfrei im Raum

Die Tagungspauschale inklusive Abendessen
3 Gang-Menü, nach Wahl des Küchenchefs
berechnen wir mit EUR 65,00 pro Person und Tag

In Verbindung mit der Tagungspauschale bieten wir Ihnen
das Einzelzimmer zum Preis von EUR 85,00 pro Nacht
das Doppelzimmer zum Preis von EUR 105,00 pro Nacht
inklusive Frühstücksbuffet an.

Gültig bei 10 - 20 Personen.

Weitere Getränke werden separat berechnet

Bankettmappe

Hotel Ilbertz*** Köln



Konferenztechniken

Die nachfolgenden Preise dienen lediglich zu Ihrer Orientierung und können ohne vorherige Ankündigung verändert werden.

Die Preise verstehen sich pro Tag.

Overheadprojektor		25,00 EUR
Diaprojektor		25,50 EUR
Beamer		150,00 EUR
Projektor für PC und Videoanschluss		
Fernseher 51cm		28,50 EUR
Videokamera Sony HI 8		40,00 EUR
Videorecorder		30,50 EUR
CD / DVD - Player		25,50 EUR
Leinwand	(190cm x 140cm)	15,00 EUR
Flipchart	(10 Blätter)	15,50 EUR
Pinwand	(100cm x 110cm)	10,50 EUR
Overheadfolie	(Rolle)	10,00 EUR
Stifte für Overhead / Flipchart		kostenfrei
Flipchartpapier	(10 Blätter)	8,00 EUR
Fotokopie		0,30 EUR
Telefon	(Einheit)	0,30 EUR
Telefax	(Einheit)	0,30 EUR
ISDN-Anschluss	(Einheit)	0,30 EUR
Internet via DSL	(pro Tag)	30,00 EUR

Weitere technische Ausstattung mieten wir gerne für Sie zum Selbstkostenpreis an.



Bereitstellungskosten der Banketträume

<u>Raum Deutz 1</u>	35qm; 20 - 30 Personen	
	ganztägig ohne Essen	230,00 EUR
	ganztägig mit Essen*	100,00 EUR

<u>Raum Deutz 2</u>	23qm; 10 - 20 Personen	
	ganztägig ohne Essen	140,00 EUR
	ganztägig mit Essen*	80,00 EUR

Mindestverzehr*

Mittagessen	pro Person	20,00 EUR
Abendessen	pro Person	30,00 EUR

Halbtagsveranstaltungen nach Absprache.

Sonderwünsche bitten wir Sie mit dem Bankettleiter abzusprechen.



Menüvorschläge

Suppen

Lauchcreme	5,70 EUR
Tomatencreme unter einer Sahnehaube	4,90 EUR
Rinderkraftbrühe mit feinen Gemüsestreifen	4,90 EUR
Kraftbrühe vom Huhn mit Gemüse	4,90 EUR

Vor jedem Hauptgang servieren wir eine kleine Salatauswahl

Jungschweinerücken mit Schinken, Tomaten und Gauda überbacken, Kartoffelstäbchen	15,90 EUR
Schweinerückensteak im Eimantel auf einer zarten Zitronensoße, Herzoginkartoffeln	15,90 EUR
Putenbrust an Pilzgemüse, Rieslingrahmsoße und Kartoffelplätzchen	14,20 EUR

Desserts

Vanille Eistörtchen im Schokorand	4,40 EUR
Erdbeer Eistortenstück	4,40 EUR
Tartufo Bianco	5,80 EUR
Rote Beerengrütze	6,90 EUR

Für weitere Vorschläge stehen wir Ihnen gerne zur [Verfügung](#)



Imbiss & warme Snacks

Kaffeepausen

Kaffee oder Tee	1,0 l	14,00 EUR
Portion Gebäck	4 Personen	6,00 EUR
Plundergebäck	Stück	1,70 EUR
Blechkuchen	Stück	2,30 EUR
Croissants mit Butter und Konfitüre		4,80 EUR

Belegte Brötchen

mit gekochtem oder rohem Schinken	je 1/2	2,30 EUR
mit Käse (Gauda, Brie, Camembert)	je 1/2	2,30 EUR
mit geräuchertem Lachs	je 1/2	3,50 EUR

Suppe

Deftige Suppe mit Brot (z.B. Gulaschsuppe)	pro Person	5,80 EUR
--	------------	----------

Spezialitäten

1 Glas Sekt/Sekt Orange 0,1 l mit Reibekuchen, Lachs und Creme Fraiche	pro Person	16,20 EUR
2 Kölsch 0,3 l und ein „Halve Hahn“	pro Person	8,90 EUR

Bankettmappe

Hotel Ilbertz*** Köln



Finger Food

Mini Pizzataschen	3,30 EUR
Mini Zwiebelkuchen	3,30 EUR
Mini Quiche	3,30 EUR
Mini-Pastetchen mit Ragout-Fin, Champignons und Spargel	3,00 EUR
Mini Frühlingsrolle an Süß-Saurer Sauce	3,00 EUR
3 Chicken Nuggets	2,50 EUR
2 Mozzarella-Kügelchen paniert	2,00 EUR
Mozarella Stick (Kirschtomate, Basilikum)	2,00 EUR
Brie mit Feigensenf	2,30 EUR
2 Datteln im Speckmantel	2,40 EUR
Party-Würstchen im Schlafrock	2,00 EUR
Nürnberger Rostbratwürstchen im Speckmantel	2,00 EUR
Roastbeef mit Essiggurke auf Roggenbrot	3,00 EUR
Matjes Tartar mit Zwiebel auf Schwarzbrot	3,00 EUR
Crepes gefüllt mit Creme Fraiche, gebeiztem Lachs und Kirschtomate	3,00 EUR

Bei den Finger Food Artikeln besteht je Artikel eine Mindestabnahmemenge
von 10 Stück

Bei einer Wahl von (mindestens) 4 verschiedenen Artikeln unseres
Finger Food Angebots, bieten wir Ihnen gerne eine zusammengestellte
Portion zum Preis von 11 EUR pro Person an

Bankettmappe

Hotel Ilbertz*** Köln



Tagungsgetränke

Flaschenbiere

Reissdorf Kölsch	0,3 l	2,30 EUR
Clausthaler	0,3 l	2,60 EUR
Erdinger Weißbier	0,5 l	3,00 EUR
Bitburger	0,3 l	2,40 EUR

Alkoholfreie Getränke

Apollinaris	0,2 l	2,10 EUR
Vittel	0,2 l	2,10 EUR
Coca-Cola (light)	0,2 l	2,10 EUR
Fanta	0,2 l	2,10 EUR
Schweppes Bitter Lemon	0,2 l	2,60 EUR
Schweppes Tonic Water	0,2 l	2,60 EUR
Orangensaft	0,25 l	2,50 EUR
Apfelsaft	0,25 l	2,50 EUR
Johannisbeersaft	0,25 l	2,60 EUR
Milch	0,3 l	1,90 EUR

Kaffee und Tee

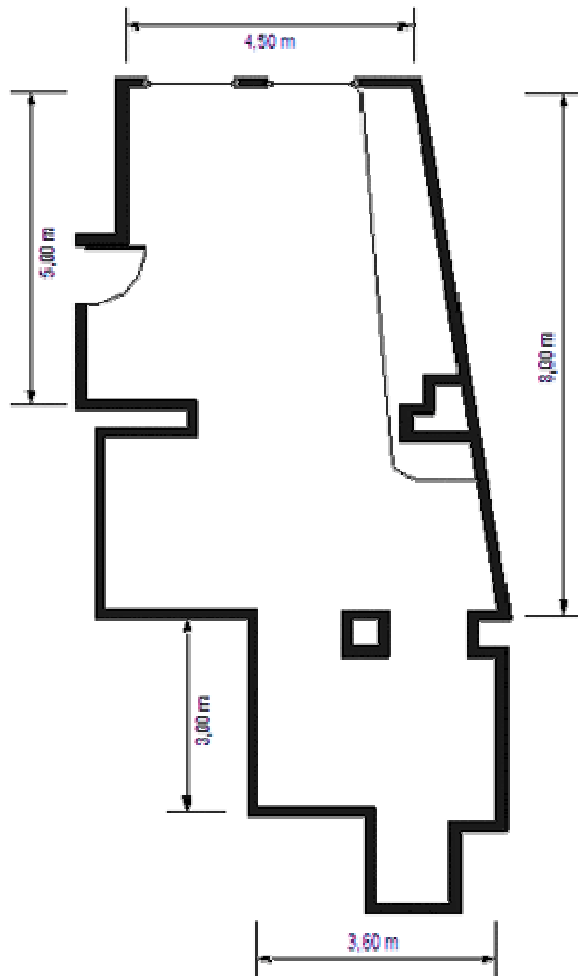
Kaffee	Tasse	2,00 EUR
Kaffee	Kännchen	4,00 EUR
Kaffee	1.0 l	14,00 EUR
Espresso		2,10 EUR
Cappuccino		2,30 EUR
Kaffee Hag	Kännchen	4,00 EUR
Tee	Kännchen	4,00 EUR
Schokolade	Tasse	2,40 EUR

Bankettmappe

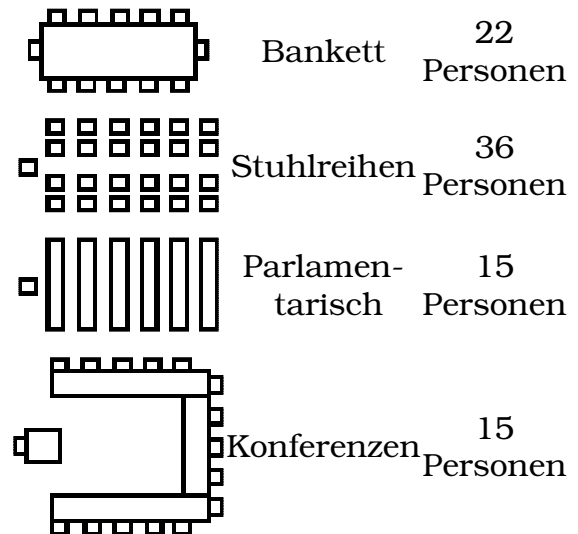
Hotel Ilbertz*** Köln



Konferenz- und Bankettraum Deutz 1



Raum Deutz 1 35qm



Bankettmappe

Hotel Ilbertz*** Köln



Konferenz- und Bankettraum Deutz 2

